



Vai labs Wi-Fi viesnīcā ir  
tikpat svarīgs kā brokastis?

ALE

Where  
Everything  
Connects

Andris Laumanis  
Alcatel-Lucent Enterprise  
Adventus Solutions

Do you have WIFI ?

No... but we can offer a free bonbon

ā

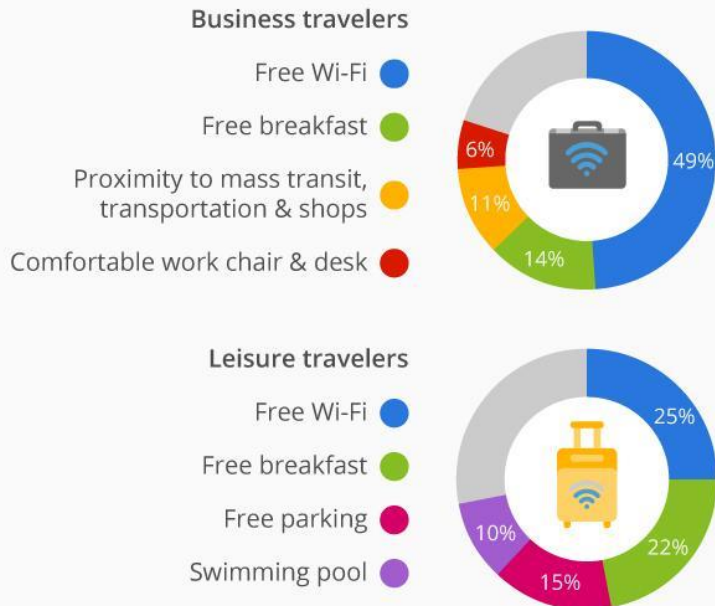




# Bezmaksas Wi-Fi - klientiem svarīgākais faktors viesnīcas izvēlē

## Free Wi-Fi Plays A Big Role In Choosing A Hotel

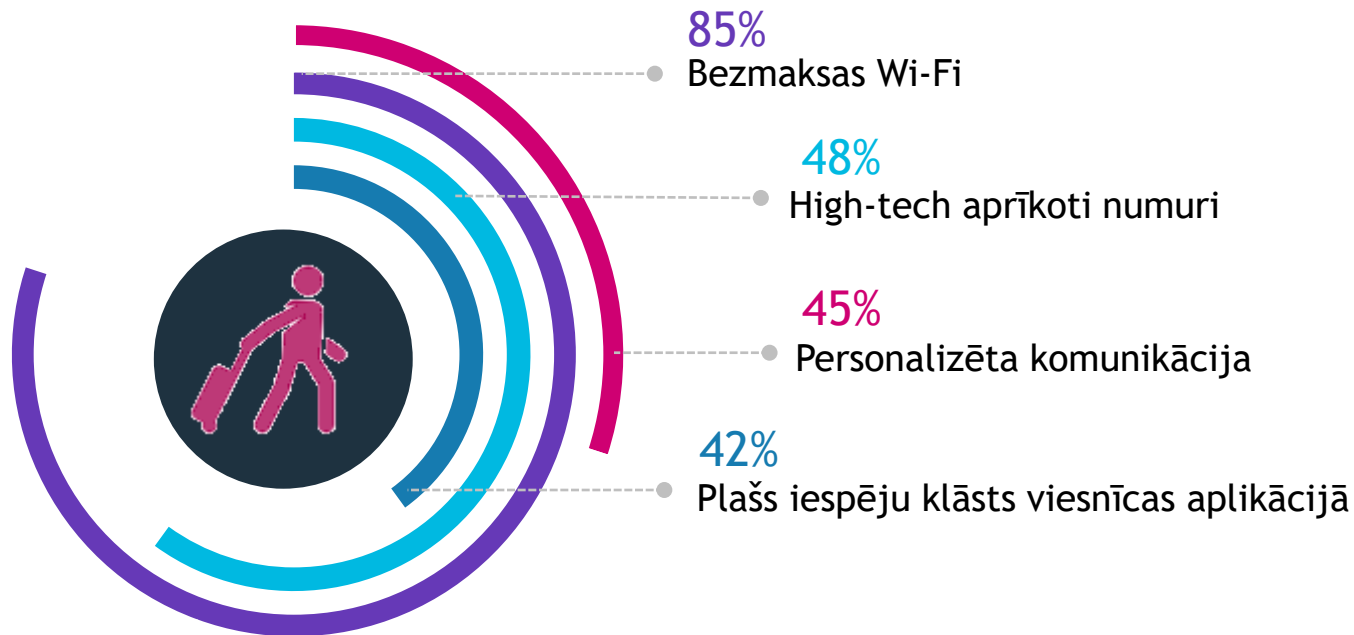
Hotel amenities considered the most important by business/leisure travelers worldwide in 2015





# Ceļotāju vēlmju saraksts

Kas ietekmē viesnīcas izvēli?





# Risinājums

3 sastāvdaļas



## Atmiņā paliekoša pieredze

*Uzlabojiet klientu iesaisti, pievienojot parocīgas funkcijas mobilajai aplikācijai, ieviešot pieejamu Wi-Fi un ļaujot piekļūt viesnīcas pakalpojumiem, neizejot no istabas*

## Optimizēta IT infrastruktūra

*Ātrgaitas, biznesa klases Wi-Fi, ērta un ātra jaunu ierīču pieslēgšana un atbalsts nepārtraukti augošai prasībai pēc arvien lielākiem datu pārraides ātrumiem*



## Efektīva pārvalde

*Izmantojot tīkla un klienta datu analīzes rīkus biznesa lēmumu pieņemšanā, vienkāršojot IT resursu izmantošanu to unificējot vai arī izmantojot mākoņpakalpojumus*

# Atmiņā paliekoša pieredze

## Pielietojums #1: Nodrošiniet ērtu piekļuvi viesiem un personālam



Vienkārša  
pieslēgšanās pēc  
iereģistrēšanas,  
no jebkuras  
vietas ar  
jebkādu ierīci



Mīļākās filmas  
HD kvalitātes  
video  
straumējumā

Ātra piekļuve  
viesnīcas  
aplikācijai  
jebkādā ierīcē



# Nevainojams savienojums

Lietotāju profili un unificētā piekļuve piedāvā:

- Atšķirīgas piekļuves tiesības un pakalpojumus viesiem un personālam,
- Jaunu lietošanas pieredzi
- Brīvu pārvietošanos, nezaudējot savienojumu,

Saglabājot tīkla drošību

## LIETOTĀJA PROFILS

### USER

- ✓ QoS
- ✓ App Control
- ✓ Security
- ✓ Prioritization
- ✓ Bandwidth





# Atmiņā paliekoša pieredze

## Pielietojums #2: Visuresoša augstas kvalitātes Wi-Fi pieejamība







# Wi-Fi piekļuves punkti (AP)

## OmniAccess Stellar WLAN

Specializēts  
AP viesnīcu  
pielietojumam



AP  
izmantošanai  
ārpus telpām



Vispārēja  
pielietojuma  
AP  
izmantošanai  
telpās



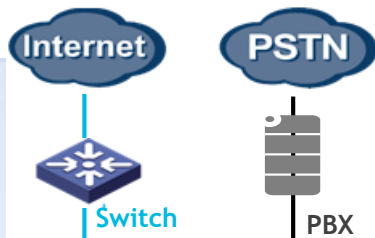
Augsta  
lietotāju  
blīvuma AP  
masu  
pasākumiem



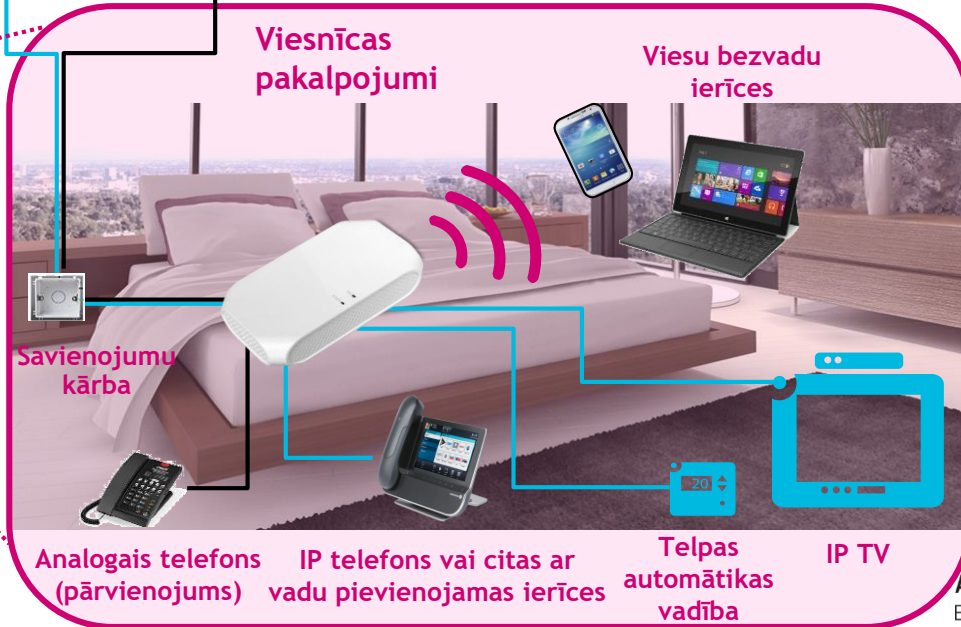
OmniAccess®  
STELLAR  
WLAN

# Vairāk par AP1201H...

AP viesnīcu numuriem



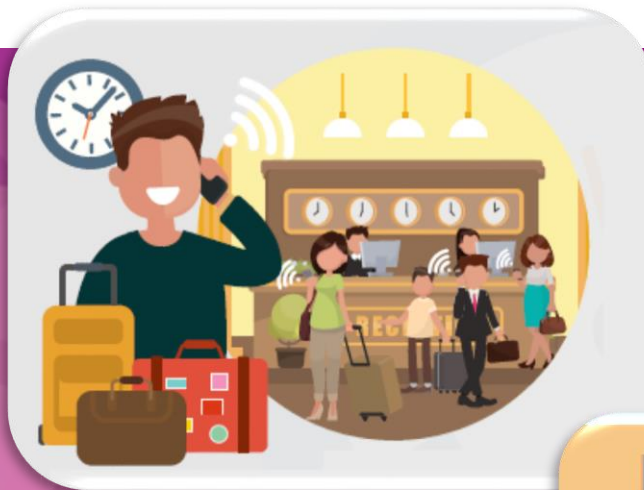
- Nekonkurē par pieslēguma ātrumu ar citiem viesiem
- Nodrošina numura vadu un bezvadu pieslēgumus
- Ātrgaitas, augstas kvalitātes VoIP un video straumēšanas pieslēgums
- AP bez logo, atslēdzami LED, PoE vai DC barošana
- Līdz numuram jānovelk tikai viens Ethernet kabelis



# Katrai vajadzībai savs AP

Koridori, foajē, recepcija

- AP1101 /AP1201 (basic)
- AP1221/1222 (performance)



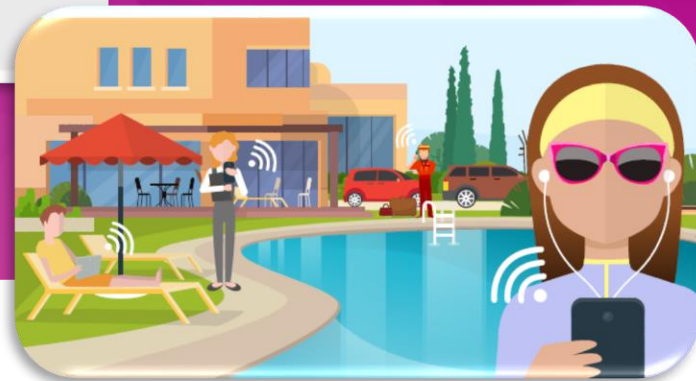
Dārzi, terases, āra baseini

- AP1251



Restorāni, auditorijas,  
konferenču centri

- AP1231/1232





# Pakalpojumi viesnīcas mobilajā aplikācijā

## OmniAccess Stellar Location-based Services





# Pakalpojumi viesnīcas mobilajā aplikācijā

Jaunums!

## Pielietojums #3: Location-based services viesiem un personālam



### Iežogošana, Paziņojumi



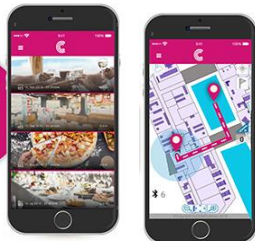
Lietotājam nonākot iepriekš definētā teritorijā, var tikt izveidoti kuponi, īpašie piedāvājumi utt.

Atpelniat savus ieguldījumus: piedāvājiat pakalpojumus un palieliniet ieņēmumus!!!

Viesim ierodoties viesnīcā, aplikācija atrod viņu kartē un norāda ceļu uz numuru

### Ģeolokācija un ceļa meklēšana

Ietaupiet savu personāla laiku un palīdziet saviem viesiem atrast optimālo ceļu lielās viesnīcās un kongresu centros



Viesis rezervē galdīņu viesnīcas restorānā un saņem norādi kā turp nokļūt

### Personāla atrašana



Atgriežoties numurā, viesis konstatē, ka nedarbojas gaisa kondicionēšana un zvina recepcijai. Recepcijā atrod tuvāk esošo kolēģi, kurš var problēmu novērst

# Alternatīva kabeļu vilkšanai

Instalācija vēsturiskās celtnēs un attālinātās vietās

## Stellar WLAN Mesh

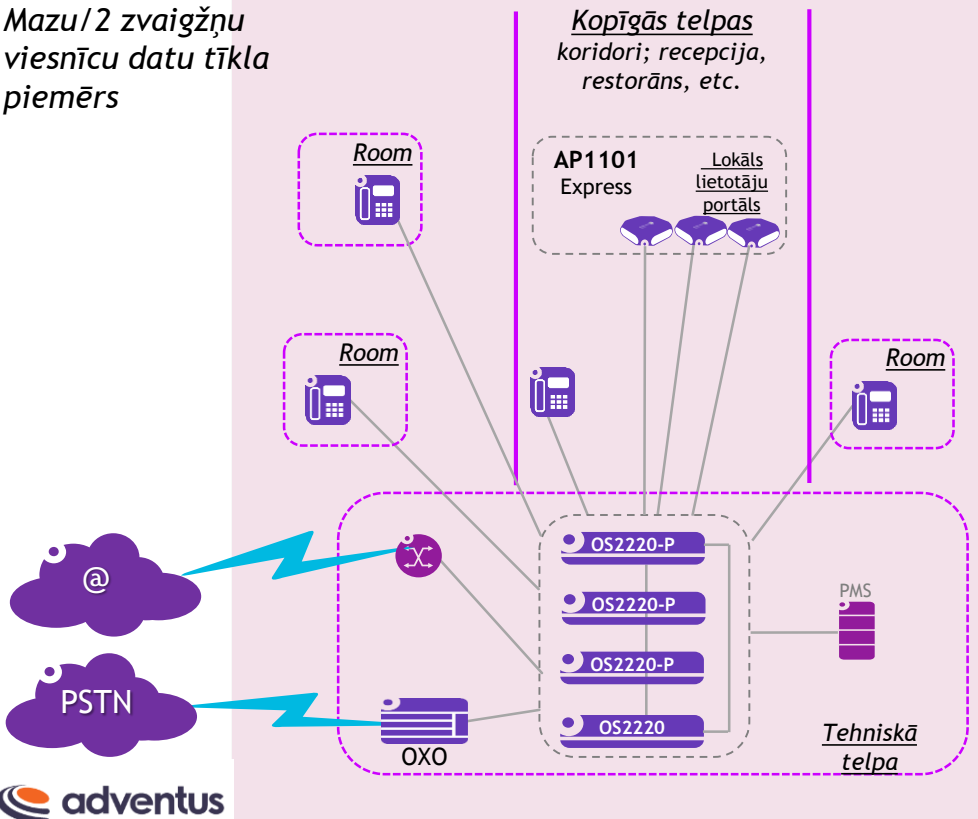


letaupījums uz kabeļu vilšanas darbiem. iespējams piekļūt celtnēm, kur kabeļi nav pievilkti vai to pievilšana nav iespējama

# Tīkla risinājums visa veida viesnīcām

Sākot ar mazām viesnīcām, pamatpakalpojuma sniedzējiem ...

Mazu/2 zvaigžņu  
viesnīcu datu tīkla  
piemērs



## Iekārtas par optimālu cenu

- Pamatlīmeņa biznesa klases WiFi piekļuves punkts AP1101
- Mazbudžeta WEB-vadāmi Gigabit komutatori OS2220 WebSmart, nodrošina 8, 24 un 48 portus (ar vai bez PoE)

Jaunums!

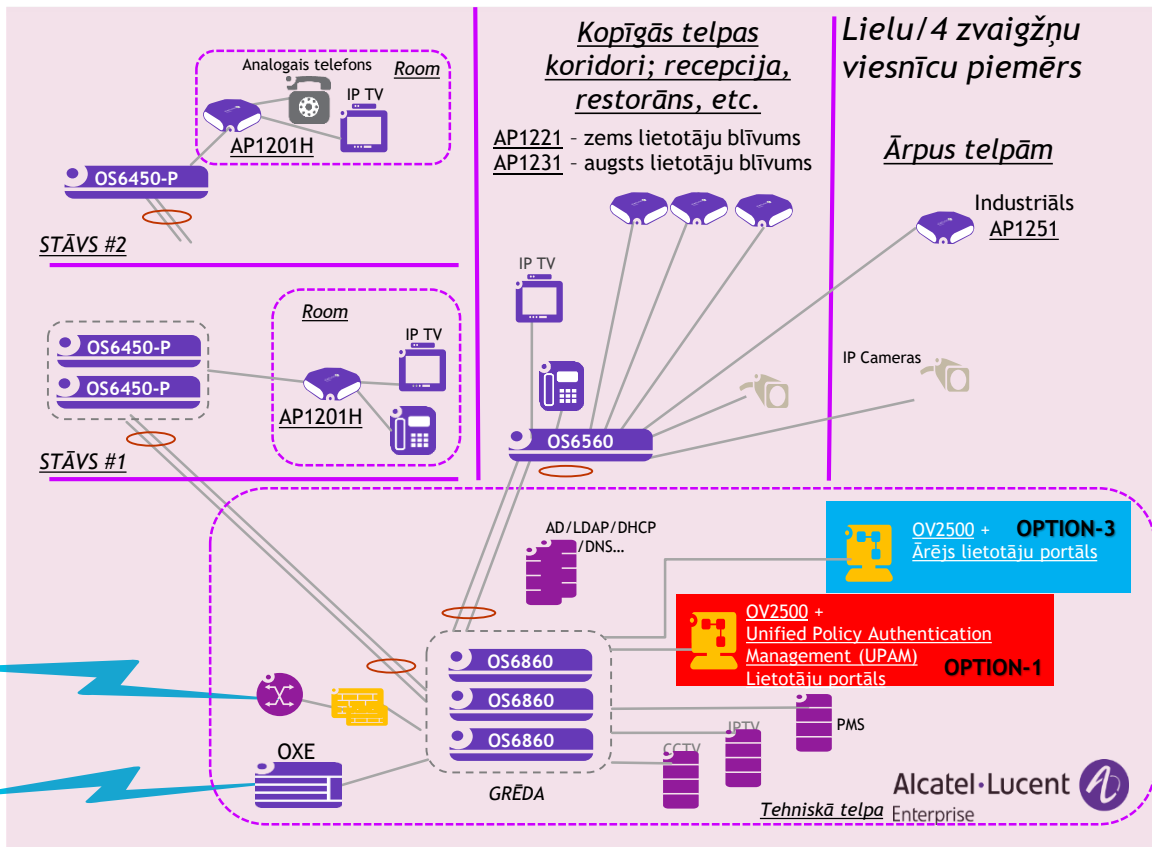


# Tīkla risinājums visa veida viesnīcām

... līdz pat lielām viesnīcām ar augsta līmeņa pakalpojumiem

## Performance & value services

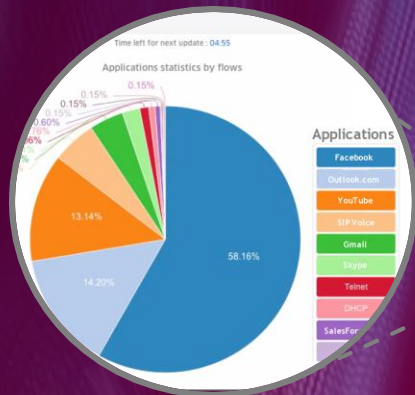
- Nodrošināts ātrgaitas Wi-Fi un augstas jaudas PoE porti (līdz 75W uz portu) IoT ierīču barošanai
- Atsevišķi AP1201H viesu numuros ar IP TV, IP telefonijas un telpas pārraudzības ierīču pieslēgumiem
- Dažādi AP modeļi specifiskiem pielietojumiem (kopīgās telpas, konferenču centri, terases, āra baseini)
- Dažādas lietotāju portāla alternatīvas
- Lokāla vai attālināta tīkla vadība





# Viena tīkla pārvadlības platforma

Iegūstiet izmaksu ietaupījumu, pateicoties IT procesu optimizācijai



**Tīkla procesu analīze**  
Uzrauga, savāc datus un ziņo par resursu izmantošanu tīklā

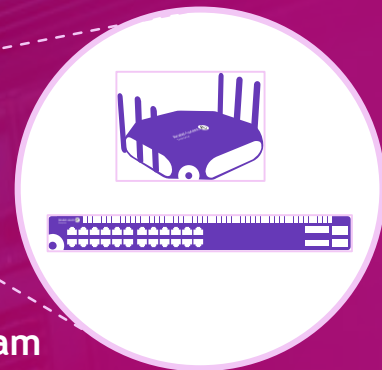


**Vienota vadība visam tīklam**  
LAN & WLAN pārvaldība, vienotu tīkla drošības standartu ievērošana



**PALM**

**Proactive Lifecycle Management**  
Iekārtu inventarizācija, dzīves cikla statuss, SW atjaunošana un uzturēšana.  
Bezmaksas mākoņpakalpojums

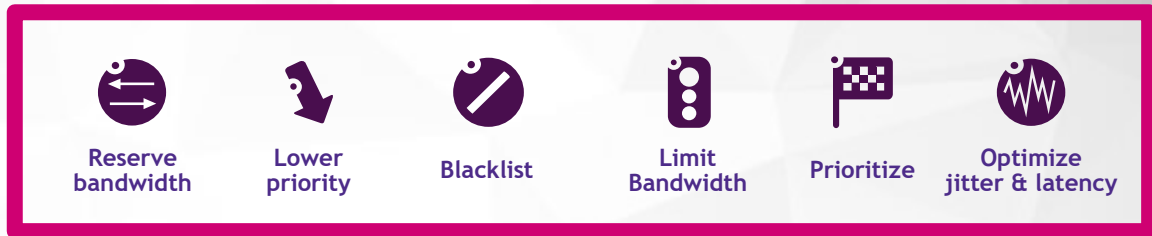


# Tīklā notiekošo procesu un datu analīze

## Pārskatāmība



## Kontrolē



Ierobežot piekļuvi Netflix tikai VIP klientiem

Stellar AP's



OS6860E



Bloķēt aizdomīgus resursus, piemēram, BitTorrent

Prioritizēt PMS aplikācijas lietojumu personālam

Plānot interneta resursus tālākajai tīkla attīstībai

# Location-based services datu analīze

Jaunums!

Zināt kurp viesi dodas un kur uzturas, lai uzlabotu marketinga stratēģiju un veicinātu pārdošanu

Ēkas telpu  
izvietojums un  
dalījums  
loģiskās zonās



Pielāgojiet reklāmas  
stratēģiju  
vairāk/mazāk  
apmeklētām zonām

Plānojiet piedāvājumus  
atbilstoši klientu  
daudzumam pa stundām

Veidojiet efektīvus  
evakuācijas plānus

Pārskats par zonu apmeklējumu

- Apmeklējumi
- Apmeklētāji
- Vidējais apmeklējuma ilgums
- Vidējais apmeklējumu skaits pa stundām dienas laikā
- Vidējais apmeklējumu skaits pa dienām nedēļas laikā
- Vidējais apmeklējumu skaits pa dienām mēneša laikā
- Apmeklējumu blīvuma karte

Lietotāju statistikas pārskats

- Vidējais dienu skaits starp apmeklējumiem
- Viena lietotāja apmeklējumu skaits
- Vidējais apmeklējumu skaits
- Apmeklētāju atgriešanās



# Klientu atsauces no visas pasaules





# Kopsavilkums

## Iemesli modernizēt viesnīcas Wi-Fi tīklu:

- **Drošība un nepārtrauktība** - viesi vēlas izmantot internetu no brīža, kad ieradīsies līdz brīdim, kad viņi pamet viesnīcu
- **Veiktspēja** - gandrīz 50% viesu ceļo ar divām ierīcēm un vairāk
- **Ātrums** - pieaug caur Wi-Fi lejupielādētais satura apjoms
- **Stabilam Wi-Fi savienojumam jābūt** - ne tikai ar viesiem, bet arī ar IT sistēmām, viesnīcas personālu un vadību
- **Viegli modernizēt** - modernizācijas process ar minimāliem sakaru traucējumiem

Ja kāds no kritērijiem **neļauj jūsu Wi-Fi tīklam būt ātram, drošam un vienmēr pieejamam**, izskatiet iespēju to modernizēt



# Adventus Solutions - Wi-Fi risinājumu piegādātājs

## Jauns Stellar Wi-Fi risinājums viesnīcām. Ieguvumi

- Augsta veiktspēja. Vislabākais pārklājums
- Stabils savienojums
- *Plug-and-Play* uzstādīšana jaunajā vai strādājošajā viesnīcā
- Iekštelpām un āra terasēm
- Atbalsta visus jaunākos Wi-Fi standartus
- Piemērots arī viesnīcām, kurās grūti ievilkt jaunus kabeļus

Novērtēsim esošo Wi-Fi tīklu un sagatavosim modernizācijas priekšlikumus



# Kontakti

## Adventus Solutions

JEVGĒNIJS KONOVALOVŠ

[evgeniy.konovalov@adventus.lv](mailto:evgeniy.konovalov@adventus.lv)

Mob. +371 29216142

## Alcatel-Lucent Enterprise

ANDRIS LAUMANIS

[andris.laumanis@al-enterprise.com](mailto:andris.laumanis@al-enterprise.com)

Mob. +371 29408860